

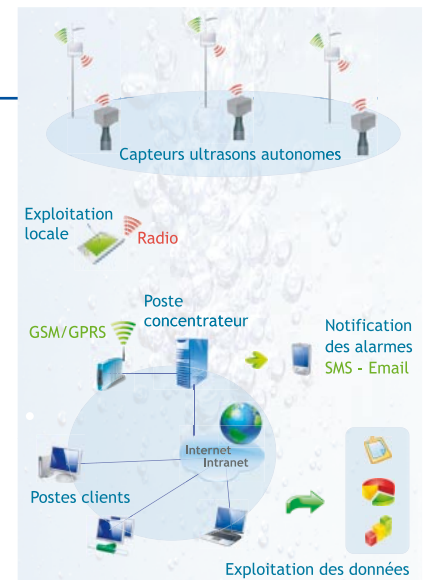
ASSAINISSEMENT

WATA : système de capteurs autonomes pour le diagnostic permanent des réseaux d'assainissement

DESCRIPTION

Spécialiste reconnu de la télégestion d'automatismes industriels, SIREA a développé un nouveau système de capteurs de niveau économiques dédiés au secteur de l'eau. WATA est une solution complète qui permet d'instrumenter de façon permanente les réseaux d'assainissement avec des capteurs autonomes. Différents moyens de communication (radio, GSM/GPRS, satellite) sont proposés pour permettre de collecter les données.

Le serveur internet de WATA permet ensuite aux utilisateurs d'exploiter ces données depuis n'importe quel poste de travail.



FONCTIONNEMENT ET CARACTÉRISTIQUES

- Capteurs de niveau à ultrasons aériens « intelligents »
 - Portée 3 m
 - précision +/-2 mm
 - fréquence de mesure variable en fonction de seuils
 - data logger incorporé
 - IP68
 - Autonomie 5 ans
- Passerelles GSM/GPRS
 - Reconfiguration des capteurs en local ou à distance



APPLICATIONS

WATA permet la mise en place de l'instrumentation importante nécessaire dans le cadre de différentes démarches :

- L'autosurveillance réglementaire des réseaux (arrêté du 22 juin 2007)
- le diagnostic permanent, démarche volontariste dans un cadre ISO 14001 par exemple

- la gestion intégrée des réseaux :
 - surveillance des points sensibles (obstruction, déversoirs, débordements,...),
 - suivi de l'efficacité des interventions, détection des besoins (démarche de progrès).

CONTACTER



SIREA Environnement
ZI de Mélou
69, rue de l'industrie
81100 Castres
Tél. : +33 (0)5.63.72.93.92
Fax : +33 (0)5.63.72.93.19
<http://www.sireaenvironnement.fr>
E-mail : contact@sirea.fr