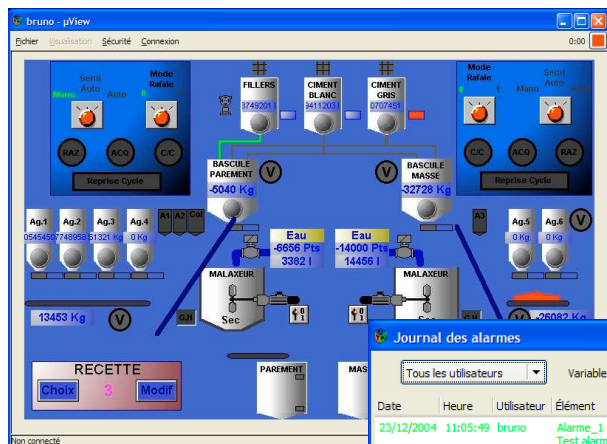




Outil de conduite et de suivi d'exploitation 21 CFR Part 11



Écran de conduite

Atelier logiciel de Supervision 21 CFR Part 11

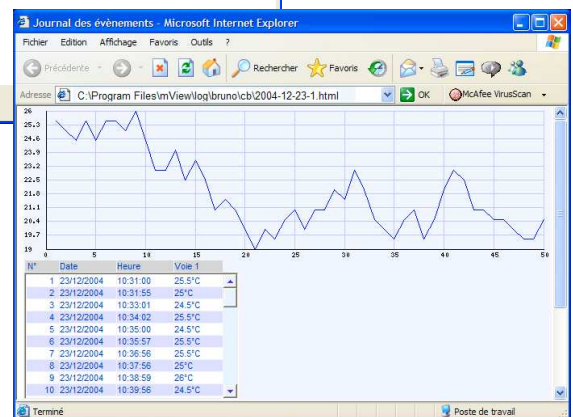
- Vues graphiques animées,
- Visualisation et forçage de variables,
- Bandeau dynamique des alarmes,
- Affichage et tracés de courbes,
- Journaux des alarmes et des événements,
- Génération automatique des fichiers historiques.

The 'Journal des alarmes' window displays a table of alarm events. The table has columns for Date, Heure, Utilisateur, Élément, Action, and Commentaire. The data shows three alarm events on 23/12/2004 at 11:05:49, 11:05:40, and 11:04:55, all triggered by user 'bruno'. The actions describe transitions between alarm states (e.g., 'Passage à la valeur 0', 'Passage à la valeur 1').

Date	Heure	Utilisateur	Élément	Action	Commentaire
23/12/2004	11:05:49	bruno	Alarme_1 (%P2) Test alarme 1	Passage à la valeur 0	état disparu et acquitté Acquittement opérateur
23/12/2004	11:05:40	bruno	Alarme_1 (%P2) Test alarme 1	Passage à la valeur 1	état présent et acquitté Acquittement opérateur
23/12/2004	11:04:55	bruno	Alarme_1 (%P2) Test alarme 1	Passage à la valeur 1	état présent non acquitté

Journal des alarmes

Tracé de courbes



MicroView, bien plus qu'un simple logiciel de supervision !

Bien sûr avec **MicroView**, vous pourrez déployer très facilement des écrans de conduite vous permettant de piloter votre installation, mais **MicroView** vous permet beaucoup plus.

MicroView, c'est aussi :

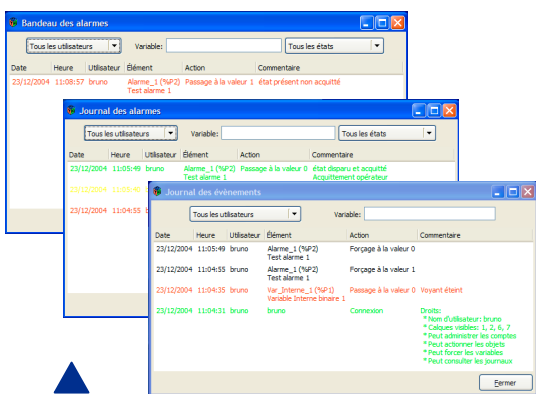
- un dispositif d'aide à la maintenance et de télédiagnostic,
- un générateur d'archivages de mesures et d'historiques,
- un gestionnaire d'événements et d'alarmes,
- un serveur de messagerie permettant l'envoi d'emails avec pièce jointe,
- une passerelle avec des bases de données informatiques au format SQL,
- un générateur de scripts.



Fiche de présentation : MicroView – Atelier logiciel de supervision

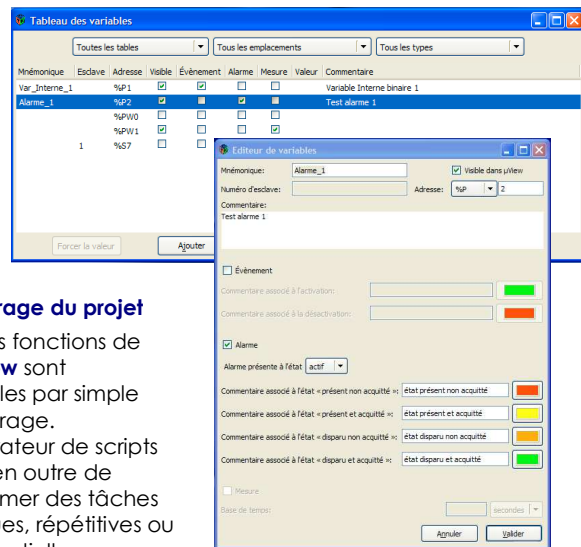


Outil de conduite et de suivi d'exploitation 21 CFR Part 11



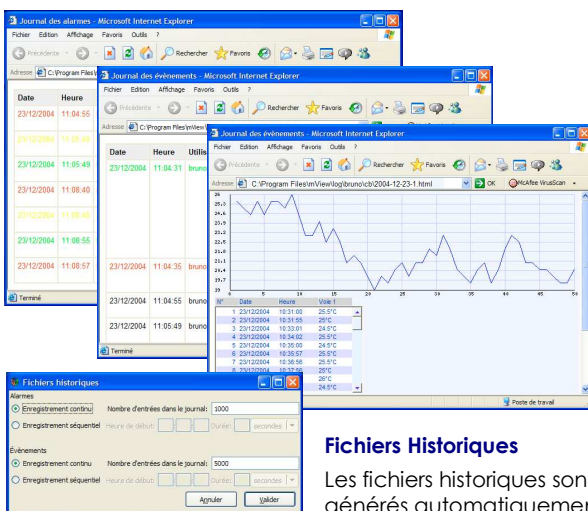
Visualisation dynamique du projet

Vues animées, acquittement des alarmes, bandeau des événements avec fonctions de tri, visualisation dynamique des mesures, forçage des données, toutes les fonctions de conduite de votre installation sont accessibles depuis **MicroView**.



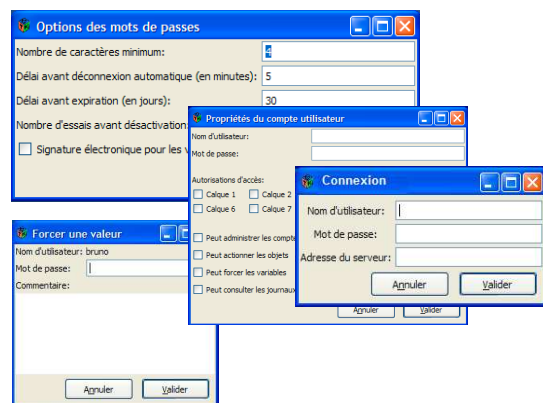
Paramétrage du projet

Toutes les fonctions de **MicroView** sont accessibles par simple paramétrage. Le générateur de scripts permet en outre de programmer des tâches spécifiques, répétitives ou événementielles.



Fichiers Historiques

Les fichiers historiques sont générés automatiquement par le système après un simple paramétrage. Les fichiers sont accessibles depuis un navigateur Internet.



Droits utilisateurs

Les droits des utilisateurs sont définis à la création du projet. Toutes les actions sont ensuite conditionnées et historisées en fonction des critères attribués à chacun des utilisateurs. **MicroView** intègre les exigences de la FDA21 CFR Part 11.