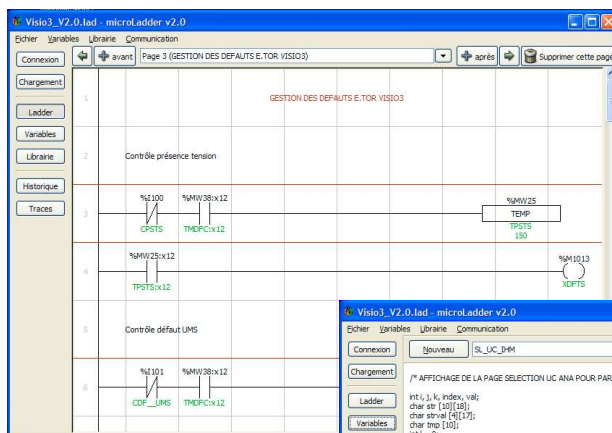




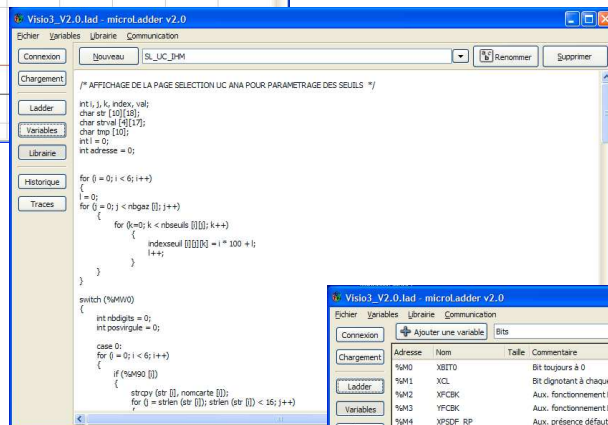
Outil de programmation multi-langages IEC-1131



Editeur Ladder

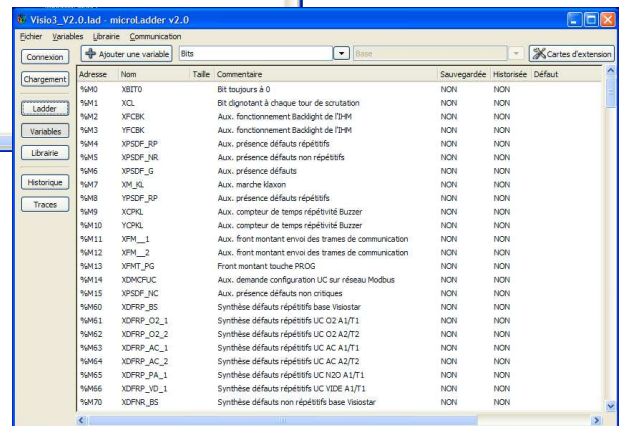
Atelier logiciel multi-langages IEC1131

- Programmation en Ladder et/ou langage C,
- Fonctions constructeur intégrées,
- Import-Export des fonctions utilisateurs,
- Visualisation dynamique du programme et des variables,
- Écrans graphiques animés,
- Génération automatique de fichiers historiques et de courbes.



Editeur langage

Editeur de variables



µLadder, le plus simple des ateliers logiciel.

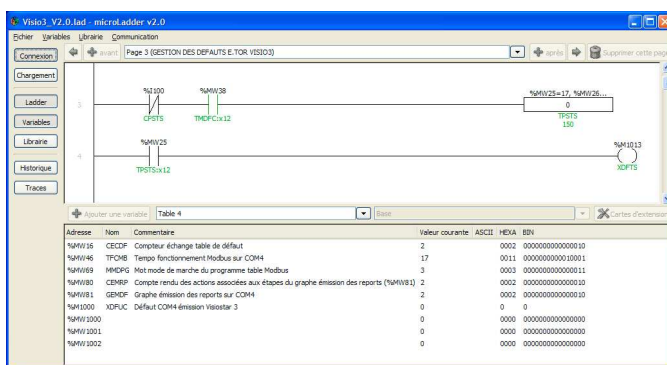
De manière intuitive, sans formation particulière, vous serez à même de programmer dans les plus brefs délais votre première application µLadder.

L'utilisation de µLadder est d'une simplicité déconcertante. Vous trouverez dans µLadder toutes les fonctions que vous pouvez estimer nécessaire de trouver dans un atelier logiciel digne de ce nom (références croisées, import export de variables ou de programmes, visualisation dynamique...). Toutefois, vous découvrirez aussi combien µLadder peut vous aider dans vos besoins de mises au point et de suivi d'applications.





Outil de programmation multi-langages IEC-1131

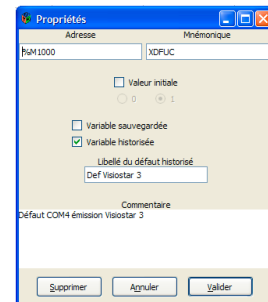
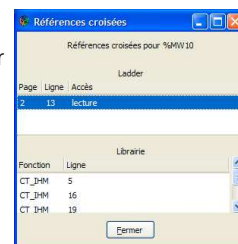


Visualisation dynamique du programme et des variables

µLadder intègre les fonctions nécessaires à la mise au point de vos applications (possibilité de créer des tables de variables spécifiques, forçage des données...).

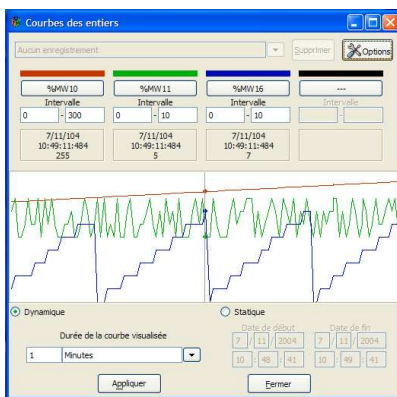
Références croisées

En double cliquant sur la liste des adresses vous êtes automatiquement dirigé vers les zones de programmes où sont employées les variables.



Définition des variables

Tous les types de variables sont accessibles dans µLadder (bits, bits système, mots, mots systèmes, mots doubles, mots flottants).



Fonction Traces

La fonction traces permet de visualiser en dynamique jusqu'à 4 courbes simultanément dans un même écran. Les données peuvent être enregistrées pour constituer un fichier historiques et être analysé à posteriori (fonctions caméscope et zoom).

Fonction Historiques

La fonction historiques permet de visualiser les 256 derniers changements d'état horodatés des variables surveillées. Les données d'historisation peuvent être enregistrées dans un fichier pour une analyse à posteriori.

